

ISSY-LES-MOULINEAUX

Odyssey

Odyssey  
NEW STORIES

Odyssey

O

IMMERSION  
DIGITALE



Odyssey Odyssey



Odyssey Odyssey

12 BOULEVARD GARIBALDI 92130 ISSY-LES-MOULINEAUX





C'EST ISSY  
QU'ON SE RETROUVE

ISSY MAINTENANT  
ET ENSEMBLE

Rer C

Ligne 12

Future  
Ligne 15

Tram T2

Quais de Seine

800 m<sup>2</sup>

d'espaces collaboratifs en RDC  
mixant convivialité et partage :  
espaces modulables, salles de réunion,  
cafétéria.

1 215 m<sup>2</sup>

d'espaces extérieurs végétalisés  
et accessibles pour favoriser  
le bien-être de tous.

# Vos plus belles histoires commencent Issy

**6 500 m<sup>2</sup>**

DE BUREAUX PRIME ET LUMINEUX  
SUR 6 NIVEAUX

**176**

PLACES DE PARKING





# URBAINE

# CONNEXIONS FACILES ET HEUREUSES

**À PIED**

- T 2 3 min
- RER C 6 min
- M 12 10 min
- M 15 6 min
- 5 min

**EN TRANSPORT**

- M 6 RER C CDG Étoile à 25 min
- M 12 Montparnasse à 25 min

**EN VOITURE**

- Paris-Orly à 35 min
- La Défense à 35 min

**ENTREPRISES**

- 1 Seqens
- 2 Cegos
- 3 Edenred
- 4 Cerba HealthCare
- 5 Aggeweb
- 6 Groupe Rocher
- 7 Coca-Cola France
- 8 Genesys
- 9 Michel & Augustin
- 10 Canal +
- 11 Transdev
- 12 Capgemini
- 13 Caceis
- 14 Fayat
- 15 Icade
- 16 Orange
- 17 Niji
- 18 Groupe Marie Claire
- 19 Sodexo

**RESTAURATION**

Du lundi au samedi, rendez-vous place Jacques Madaule à 50 m d'Odissy pour des déjeuners d'affaires, des encas sur le pouce ou bien des moments team building.



Ville limitrophe de l'Ouest parisien et située à proximité des quais de Seine, l'irrésistible Issy-les-Moulineaux place **Odissy** en première ligne pour son accessibilité. Son hub multimodal et l'arrivée de la future ligne 15 (qui reliera Pont de Sèvres et Noisy en 37 minutes) en font un territoire connecté et attractif du Grand Paris. À vélo, en métro, en tramway, en RER ou en voiture... **Tous les transports mènent Issy !**

## FAIRE RIMER BUSINESS ET HAPPINESS

Une adresse unique pour une aventure commune dans une ville où le bien-vivre et le dynamisme économique sont inséparables. Au sein de cette **belle et grande commune accueillante**, deuxième pôle tertiaire d'Île-de-France, **Odissy** propose un environnement d'exception dans un quartier aussi pratique que stratégique grâce à la proximité avec l'île Saint-Germain, ses bords de Seine aménagés, ses nombreux parcs et ses infrastructures associatives et culturelles.



# TOUS EN SCÈNE

## Une belle histoire de convergence

TECHNOLOGIE, MÉDIAS, LUXE...

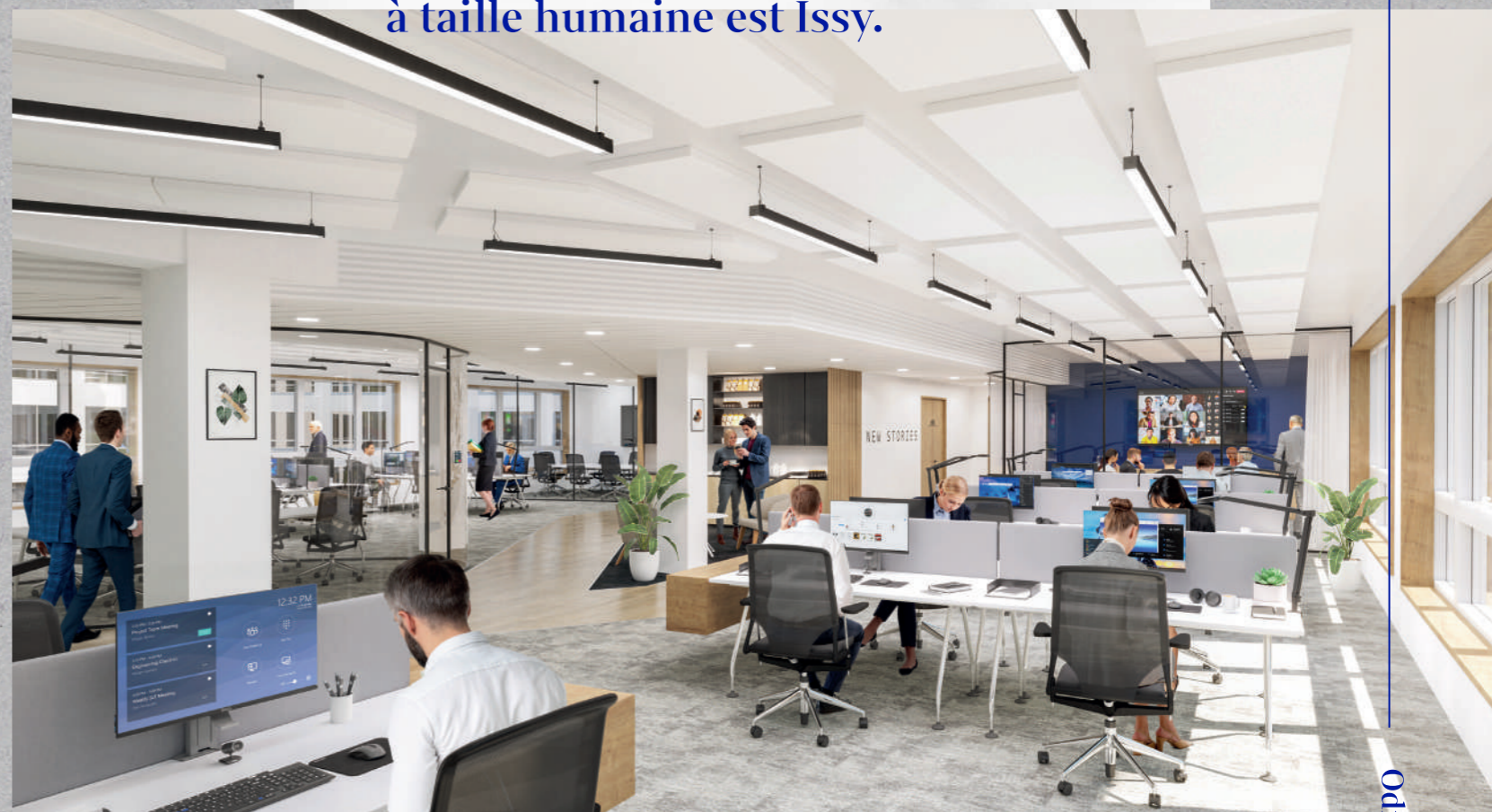
Implanter son entreprise à Issy-les-Moulineaux, c'est **voguer aux côtés de sociétés françaises et internationales** parmi les plus prestigieuses et les plus innovantes. C'est aussi mettre **le cap sur l'avenir** en suivant le rythme d'**une ville ouverte à toutes les métamorphoses**. Comme vous !

## La chance de s'inventer une success story

POURQUOI CHOISIR ODISSY  
POUR SON SIÈGE D'ENTREPRISE ?

Pour l'**esthétisme contemporain** de sa **rénovation intelligente**.  
Pour faire partie d'une **ville avant-gardiste** qui s'est hissée au premier plan des « smart cities » dans le monde (seule ville française à avoir été classée trois fois dans le Top 7 Intelligent Communities).  
Pour ses **espaces bien-être** qui permettent de conjuguer travail et détente à toute heure de la journée. Pour la **vie facile** qu'offre son quartier où tout est possible. Pour tout cela à la fois sans doute...

**Votre futur siège d'entreprise à taille humaine est Issy.**





# CONVIVIALITÉ

Un hall en double hauteur sublimé par des matériaux nobles.

# DEDANS - DEHORS

## MIEUX QU'UNE ADRESSE, UN IMMEUBLE QUI N'OUBLIE PAS LA VIE DE QUARTIER

Derrière une façade **connectée à son environnement**, Odissy donne accès au calme piétonnier d'une petite place, accessible par une large arche traversante avec son square, ses cafés, ses restaurants... et laisse découvrir **une restructuration d'exception** qui mise sur des **matériaux nobles**, sources de sérénité. Cet immeuble **indépendant, contemporain et lumineux** affiche une **rénovation de prestige** signée **Atrium Studio et Atelier 2A**.

### HALL D'ACCUEIL

**Tout le potentiel de bien-être d'Odissy** se révèle dès l'entrée. **Marbre et bois clair** offrent un cadre de vie d'exception avec vue sur un jardin privatif. Espaces pour attendre, partager, se rejoindre ou travailler côtoient en harmonie toute la palette de services indispensables à la vie d'entreprise.

### PLATEAUX

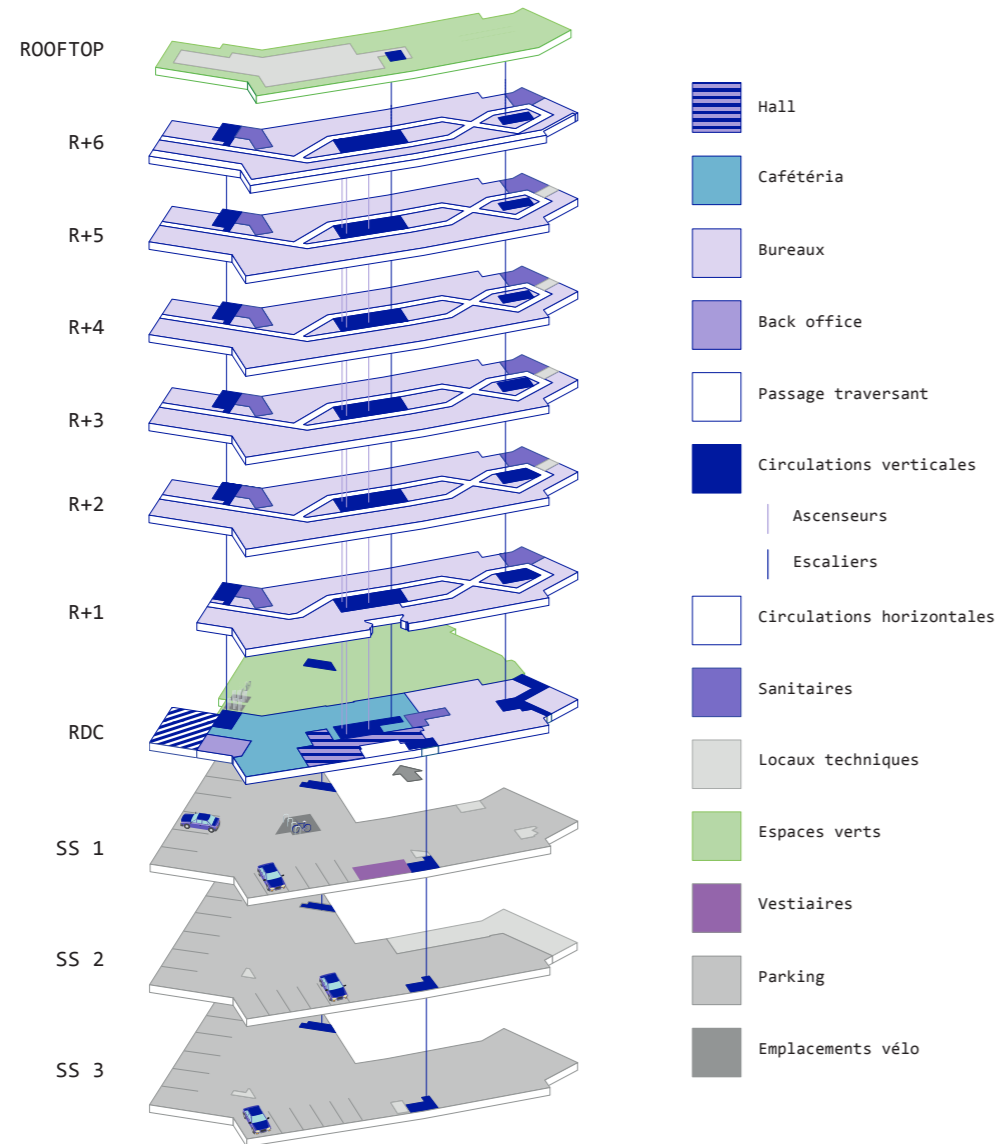
**Sur 6 étages**, Odissy déploie un esprit lumineux, flexible et multitâche, à l'image de ses utilisateurs. Harmonieux et fonctionnel, chaque plateau d'environ **900 m<sup>2</sup>** est modulable à volonté et optimisé pour accueillir **jusqu'à 97 collaborateurs**.

### LABELS

**Futur siège** d'entreprise soucieux du confort de ses utilisateurs et de son impact environnemental, Odissy vise les plus hautes certifications : **BREEAM excellent, WiredScore, WELL et BBC Effinergie Renovation**.



# Liberté et fluidité pour s'épanouir à chaque étage



Sur 6 étages, l'optimisation des surfaces concilie le bien-être de chacun et du collectif.

ÉTAGE	EFFECTIF	SURFACE
R+6	76	791 m <sup>2</sup>
R+5	97	1 000 m <sup>2</sup>
R+4	97	1 000 m <sup>2</sup>
R+3	97	1 000 m <sup>2</sup>
R+2	96	993 m <sup>2</sup>
R+1	75	779 m <sup>2</sup>
RDC	30	834 m <sup>2</sup>
SS 1	–	109 m <sup>2</sup>
SS 2	–	17 m <sup>2</sup>
SS 3	–	19 m <sup>2</sup>
<b>TOTAL</b>	<b>568</b>	<b>6 542 m<sup>2</sup></b>

**6 500 m<sup>2</sup>** DE BUREAUX PRIME

**100** PERSONNES AU ROOFTOP

**37** EMPLACEMENTS VÉLOS

**176** PLACES DE PARKING

EFFECTIF TOTAL  
**568**  
COLLABORATEURS



# RESPIRER, ÉCHANGER ET CO-CRÉER EN PLEINE LUMIÈRE

Traversants,  
modulables,  
chaleureux,  
les espaces de travail  
s'adaptent aux usages  
les plus novateurs.














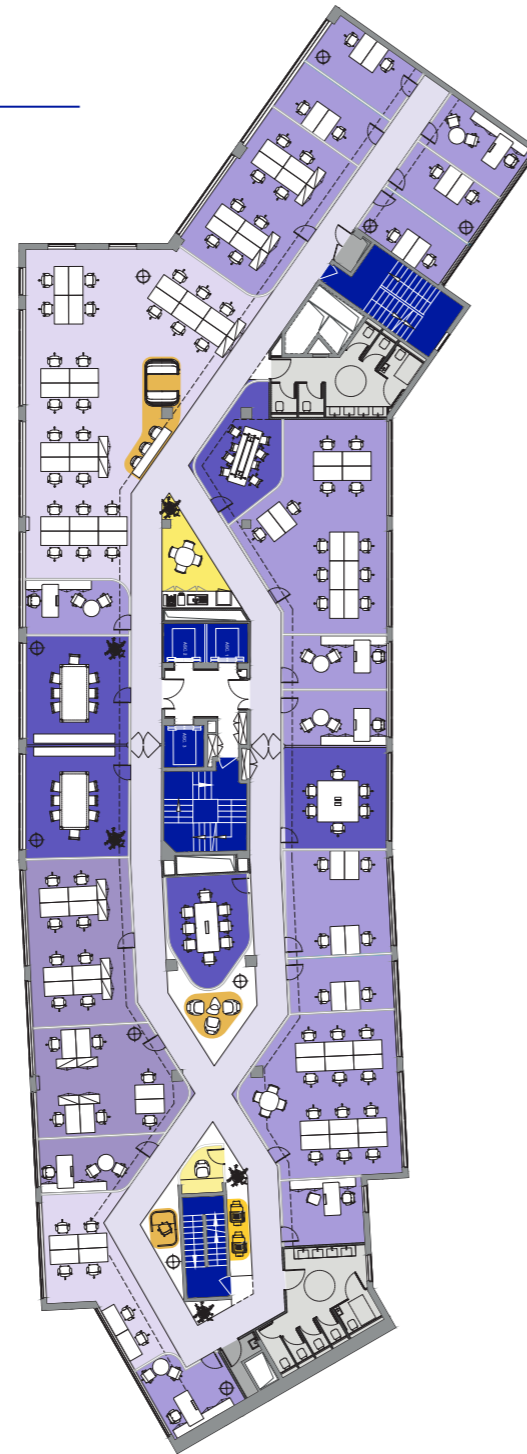


# Place libre à l'intelligence spatiale et collective

## Aménagement traditionnel

- 97 POSTES DE TRAVAIL
  - 6 POSTES DE TRAVAIL CLOISONNÉS
  - 91 POSTES DE TRAVAIL EN OPEN SPACE
- 5 SALLES DE RÉUNION
  - 1 SALLE DE 6 COLLABORATEURS
  - 2 SALLES DE 7 COLLABORATEURS
  - 2 SALLES DE 8 COLLABORATEURS
- 9 POSTES DE TRAVAIL FLEXIBLES EN ESPACE INFORMEL

- |   |                           |   |                   |
|---|---------------------------|---|-------------------|
|  | Bureaux en open space     |  | Reprographie      |
|  | Bureaux cloisonnés        |  | Espaces informels |
|  | Salles de réunion         |  | Phone box         |
|  | Circulations verticales   |  | Tisanerie         |
|  | Circulations horizontales |  | Sanitaires        |
|  | Local technique           |   |                   |



## Aménagement ouvert

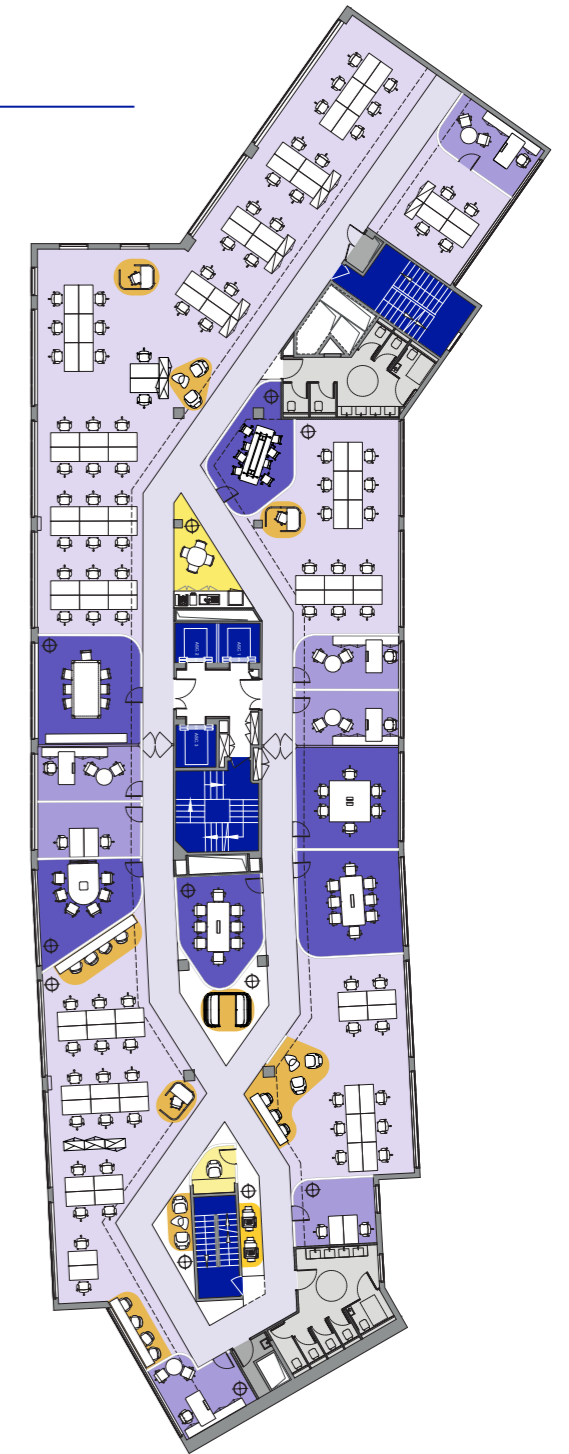
- 97 POSTES DE TRAVAIL
  - 5 POSTES DE TRAVAIL CLOISONNÉS
  - 92 POSTES DE TRAVAIL EN OPEN SPACE
- 6 SALLES DE RÉUNION
  - 2 SALLES DE 6 COLLABORATEURS
  - 1 SALLE DE 7 COLLABORATEURS
  - 3 SALLES DE 8 COLLABORATEURS
- 22 POSTES DE TRAVAIL FLEXIBLES EN ESPACE INFORMEL

R+4

1 000 m<sup>2</sup>

1 pers. / 10 m<sup>2</sup>

97 collaborateurs





# À LA RENCONTRE DU BIEN-ÊTRE ENTRE CIEL ET TERRE



## PLUTÔT DÉJEUNER AU SOLEIL OU AFTERWORK ?

Ici, le temps de la pause est sacré et se savoure **sur la terrasse avec vue sur le jardin privatif** ou en vision panorama depuis le rooftop au 7<sup>e</sup> étage.

1 000 m<sup>2</sup> d'espaces extérieurs pour échanger de manière informelle ou brainstormer en plein air et laisser libre cours à sa créativité.

- JARDIN PAYSAGER
- ROOFTOP VÉGÉTALISÉ
- TERRASSE AMÉNAGÉE DANS LE JARDIN
- CAFÉTÉRIA



# Caractéristiques techniques

IMMEUBLE DE 6 500 M<sup>2</sup> EN R+6

IMMEUBLE CODE DU TRAVAIL

ROOFTOP

Effectif maximal de 100 personnes

CAPACITAIRE DE 1 PERSONNE / 10 M<sup>2</sup> SOIT 568 COLLABORATEURS

HAUTEUR SOUS PLAFOND

2m95 en open space

**FAUX PLAFOND**

- Bureaux : dalle acoustique et peinture béton
- Circulation : dalle minérale

**FAUX PLANCHER**

4 cm de hauteur

**CHAUFFAGE ET CLIMATISATION**

Le chauffage et la climatisation sont garantis par ventilo-convecteurs 2 tubes.  
La production de chaleur et frigorifique sera assurée par des groupes froids réversibles.

**ÉCLAIRAGE**

Éclairage assuré par des luminaires technologie LED avec variation.

**RENOUVELLEMENT D'AIR**

- Bureaux : 25 m<sup>3</sup>/H/pers sur la base de 10 m<sup>2</sup>/pers
- Salles de réunion : 30 m<sup>3</sup>/H/pers sur la base de 2 m<sup>2</sup>/pers

**DÉSENFUMAGE**

- Désenfumage naturel pour les espaces de bureaux
- Paliers ascenseurs désenfumés mécaniquement
- RDC partie RIE désenfumé mécaniquement
- RDC partie bureau en blanc en cloisonnement traditionnel

**MESURES CONSERVATOIRES**

- Restauration : attentes prévues pour les équipements de cuisine (notamment pour le Salad Bar, les frigos connectés et les bureaux de chef) et de la laverie à coque prévue livrée sans les équipements de cuisine.
- Salles de réunion : mesures conservatoires prévues sur les plateaux de bureaux afin de permettre 15 % de salles de réunion
- Tisaneries : piquage prévu pour la création d'espaces tisanerie et fontaines à eau



**CERTIFICATIONS ET LABELS**



Niveau Silver



Niveau Gold



Niveau Excellent



**PARKING**

176 places de parking dont 9 places pour véhicules électriques (3 au SS-2 et 6 au SS-3)

**EMPLACEMENTS VÉLOS**

25 racks au SS-1 et 12 racks au RDC côté jardin

**LOCAUX VESTIAIRES AVEC DOUCHES**



CERTIFICATIONS ET LABELS



BREEAM®

UN PROJET



UNE COMMERCIALISATION



**Hugo Coron**  
01 56 88 95 52  
hugo.coron@nct-immo.fr



**Ludivine de Fayet**  
01 73 24 88 88  
ludivine.defayet@eu.jll.com



**Aurélien Cheron**  
06 19 44 20 57  
aurelien.cheron@bnpparibas.com

# NEW STORIES



Document non contractuel - [www.agence-tactile.fr](http://www.agence-tactile.fr) - Crédits photos : Tactile, JLL, Tétris, Alfred Cromback, Getty Images, Unsplash, Adobe Stock, Jérôme Galland, Francis Amiard, Elodie Dupuis, STS Événements. Les renseignements et les visuels donnés dans ce document sont apportés à titre indicatif, et ne sauraient engager les sociétés citées, propriétaires de leurs marques et de leurs logotypes.

[www.odissy-bureaux.com](http://www.odissy-bureaux.com)



